



LÉGENDE

Note : Tous les zonages et dispositions suivantes ne concernent pas toutes les communes

Zonage réglementaire :

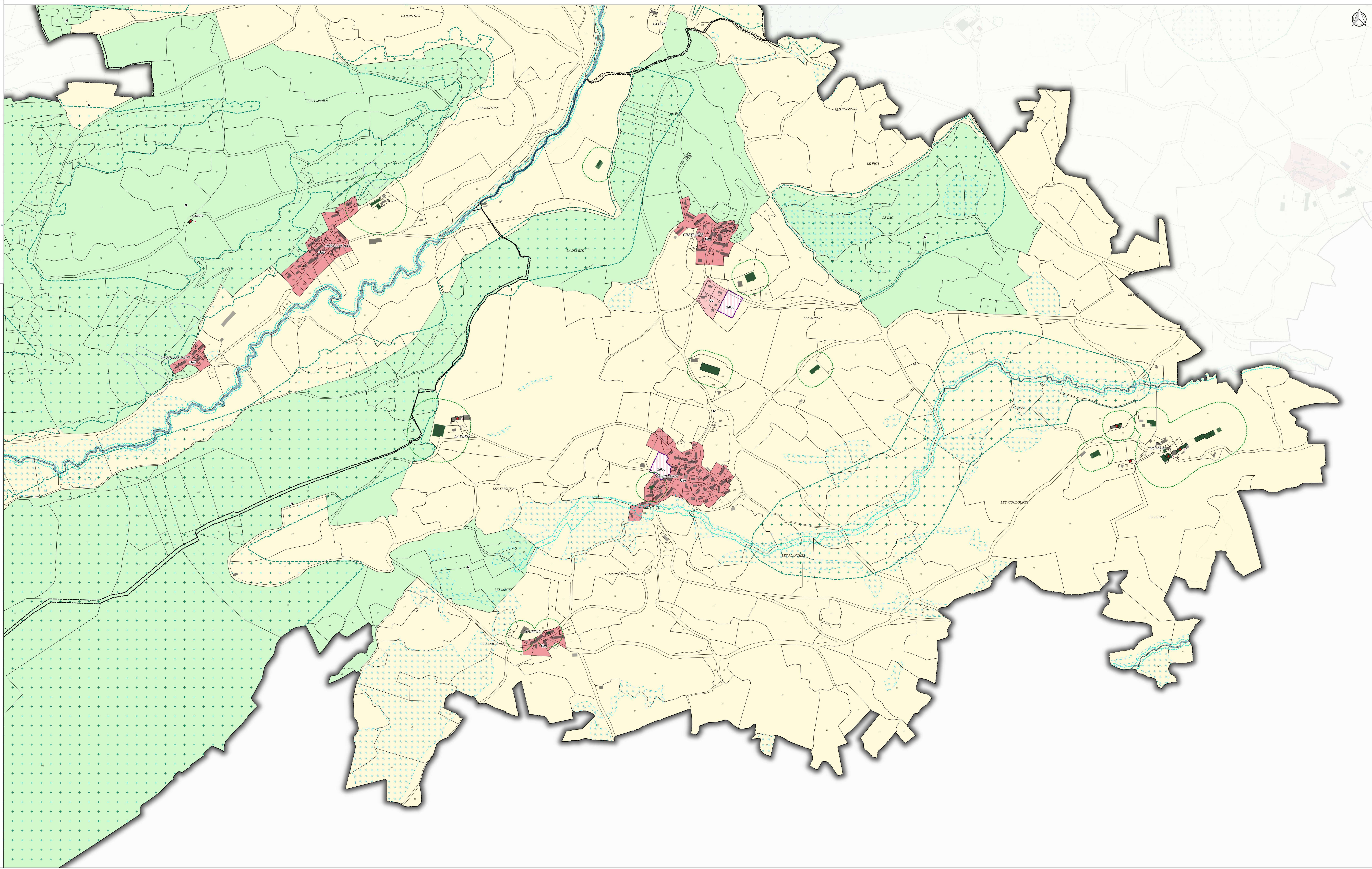
- Ua - Zone urbaine multifonctionnelle correspondant aux centres-bourgs historiques
- Ub - Zone urbaine multifonctionnelle correspondant aux tissus bâtis héritagés
- Uc - Zone urbaine à dominante d'habitat correspondant aux extensions et périphérie des bourgs et des villages
- Uav - Zone urbaine à dominante de bâti traditionnel correspondant aux bourgs et aux villages
- Us - Zone urbaine correspondant aux hébergements touristiques et aux équipements commerciaux, de services ou de loisirs liés à la station du Lioran
- Uat - Zone urbaine correspondant aux logements, aux hébergements touristiques et hôteliers de la station du Lioran
- Up - Zone urbaine à vocation d'équipements publics ou d'intérêt collectif
- Uj - Zone de jardins ou d'espaces libres contigus aux secteurs urbanisés
- Ul - Zone urbaine à vocation d'activités sportives et de loisirs
- Ut - Zone urbaine à vocation d'activités touristiques et de loisirs
- 2ALC - Zone à urbaniser à court terme pour accueillir de l'habitat
- 2ALC - Zone à urbaniser à long terme pour accueillir de l'habitat
- A - Zone agricole
- N - Zone naturelle et forestière
- Ns - Secteur de la zone naturelle à vocation d'équipements d'intérêt public isolés
- Nl - Secteur de la zone naturelle à vocation d'activités de loisirs
- Nt - Secteur de la zone naturelle à vocation d'activités touristiques
- Nz - Zone naturelle correspondant au domaine aléide

Prescriptions particulières :

- Patrimoine bâti montagnard à protéger (articles L.151-19 et L.122-11 du CU)
- Réservoir de biodiversité à protéger (article L.151-23 du CU)
- Cours d'eau et ripisylves à préserver pour des motifs d'ordre écologique et paysager (article L.151-23 du CU)
- Zones humides avérées (article L.151-23 du CU)
- Zones humides présumées (article L.151-23 du CU)
- Secteur protégé en raison de la richesse du sol ou du sous-sol (article R.151-34 2° du CU)
- Constructions ou installations interdites le long des grands axes routiers (article L.111-6 du CU)
- Limitation de la constructibilité en raison de l'existence d'un PPR inondation - à préserver de toute urbanisation nouvelle (article R.151-34 2° du CU)
- Limitation de la constructibilité en raison de l'existence d'un PPR inondation - urbanisable sous conditions (article R.151-34 1° du CU)
- Secteur soumis à un aléa inondation (article R.151-34 1° du CU)
- Secteur soumis à un aléa avalanche (article R.151-34 1° du CU)
- Emplacement réservé (article L.151-41 du CU)
- Secteur comportant une Orientation d'Aménagement et de Programmation (articles L.151-6 et L.151-7 du CU)
- Bâtiment en zone A et B pouvant faire l'objet d'un changement de destination (article L.151-11 2° du CU)

Dispositions agricoles :

- Bâtiment agricole pénétrant un périmètre de réciprocité
- Périmètre de réciprocité





LÉGENDE

Note : Tous les zonages et dispositions suivantes ne concernent pas toutes les communes

Zonage réglementaire :

- Ua - Zone urbaine multifonctionnelle correspondant aux centres-bourgs historiques
- Ub - Zone urbaine multifonctionnelle correspondant aux tissus bâtis hétérogènes
- Uc - Zone urbaine à dominante d'habitat correspondant aux extensions en périphérie des bourgs et des villages
- Uav - Zone urbaine à dominante de bâti traditionnel correspondant aux bourgs et aux villages
- Us - Zone urbaine correspondant aux hébergements touristiques et aux équipements commerciaux, de services ou de loisirs liés à la station du Lioran
- Ud - Zone urbaine correspondant aux logements, aux hébergements touristiques et hôteliers de la station du Lioran
- Ue - Zone urbaine à vocation d'équipements publics ou d'intérêt collectif
- Uj - Zone de jardins ou d'espaces libres contigus aux secteurs urbanisés
- Ul - Zone urbaine à vocation d'activités sportives et de loisirs
- Ut - Zone urbaine à vocation d'activités touristiques et de loisirs
- 1ALK - Zone à urbaniser à court terme pour accueillir de l'habitat
- 2ALK - Zone à urbaniser à long terme pour accueillir de l'habitat
- A - Zone agricole
- N - Zone naturelle et forestière
- Ne - Secteur de la zone naturelle à vocation d'équipements d'intérêt public isolés
- Nl - Secteur de la zone naturelle à vocation d'activités de loisirs
- Nt - Secteur de la zone naturelle à vocation d'activités touristiques
- Ns - Zone naturelle correspondant au domaine stable

Prescriptions particulières :

- Patrimoine bâti montagnard à protéger (article L.151-19 et L.122-11 du CU)
- Réserve de biodiversité à protéger (article L.151-23 du CU)
- Cours d'eau et ripétyles à préserver pour des motifs d'ordre écologique et paysager (article L.151-23 du CU)
- Zones humides avérées (article L.151-23 du CU)
- Zones humides présumées (article L.151-23 du CU)
- Secteur protégé en raison de la richesse du sol ou du sous-sol (article R.151-34 2° du CU)
- Constructions ou installations interdites le long des grands axes routiers (article L.111-6 du CU)
- Limitation de la constructibilité en raison de l'existence d'un PPR inondation - à préserver de toute urbanisation nouvelle (article R.151-34 2° du CU)
- Limitation de la constructibilité en raison de l'existence d'un PPR inondation - urbanisable sous conditions (article R.151-34 1° du CU)
- Secteur soumis à un aléa inondation (article R.151-34 1° du CU)
- Secteur soumis à un aléa avalanche (article R.151-34 1° du CU)
- Emplacement réservé (article L.151-41 du CU)
- Secteur comportant une Orientation d'Aménagement et de Programmation (articles L.151-6 et L.151-7 du CU)
- Bâtiment en zone A et N pouvant faire l'objet d'un changement de destination (article L.151-11 2° du CU)

Dispositions agricoles :

- Bâtiment agricole pénétrant un périmètre de réciprocité
- Périmètre de réciprocité

