

**Hautes Terres Communauté**  
Terres de Volcan

**PLUI**  
Plan Local d'Urbanisme Intercommunal

**Plan de secteur**  
Cézallier et pays coupés

**3.1.1**  
**REGLEMENT GRAPHIQUE**  
**Leyvaux - Planche Sud**  
Mars 2025  
Echelle 1:3 500

**CAMPUS DEVELOPPEMENT**  
Centre d'Affaires MAI, avenue n°4  
23, rue de la Gare  
63000 COURMAYON D'AUVERGNE  
Tél: 04 71 45 19 44  
Mail: urbanisme@campusd57.fr

**PRESCRIPTION**  
Intervention du Conseil Communautaire  
du 12/07/2023  
**ARRETE DU MAIR**  
Intervention du Conseil Communautaire  
du 12/07/2025  
**APPORATION DU PROJET**  
Intervention du Conseil Communautaire  
du 12/07/2025

**LÉGENDE**

*Note: Tous les zonages et dispositions suivantes ne concernent pas toutes les communes*

**Zonage réglementaire:**

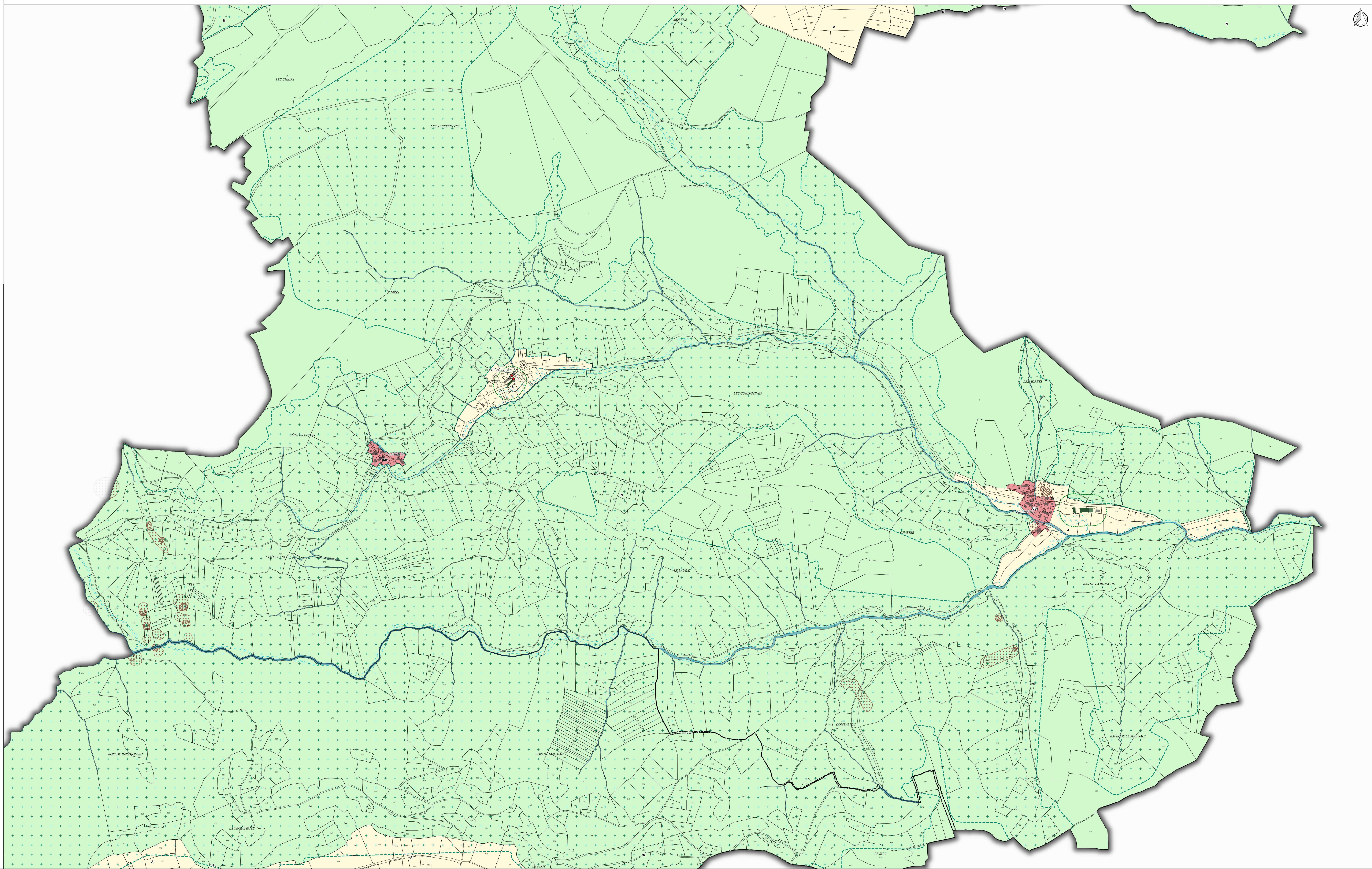
- Ua - Zone urbaine multifonctionnelle correspondant aux centres-bourgs historiques
- Ub - Zone urbaine multifonctionnelle correspondant aux tissus bâtis hétérogènes
- Uc - Zone urbaine à dominante d'habitat correspondant aux extensions en périphérie des bourgs et des villages
- Ud - Zone urbaine à dominante de bâti traditionnel correspondant aux bourgs et aux villages
- Ue - Zone urbaine à vocation d'équipements publics ou d'intérêt collectif
- Uf - Zone de jardins ou d'espaces libres contigües aux secteurs urbanisés
- Ug - Zone urbaine à vocation d'activités touristiques et de loisirs
- Uh - Zone urbaine à vocation d'activités économiques
- 1A1k - Zone à urbaniser à court terme pour accueillir de l'habitat
- 2A1k - Zone à urbaniser à long terme pour accueillir de l'habitat
- 1A1y - Zone à urbaniser à court terme pour accueillir des activités économiques
- 2A1y - Zone à urbaniser à long terme pour accueillir des activités économiques
- A - Zone agricole
- N - Zone naturelle et forestière
- Na - Secteur de la zone naturelle à vocation d'équipements d'intérêt public isolés
- Nb - Secteur de la zone naturelle à vocation d'activités de loisirs
- Nc - Secteur de la zone naturelle à vocation d'activités touristiques
- Npv - Zone naturelle dédiée à l'implantation de centrales photovoltaïques au sol
- Nsol - Zone naturelle à vocation de parc éolien

**Prescriptions particulières:**

- Patrimoine bâti montagnard à protéger (articles L.151-19 et L.122-11 du CU)
- Site protégé pour des motifs d'ordre culturel, historique ou architectural (article L.151-19 du CU)
- Réservoir de biodiversité à protéger (article L.151-23 du CU)
- Cours d'eau et ripisylves à préserver pour des motifs d'ordre écologique et paysager (article L.151-23 du CU)
- Zones humides avérées (article L.151-23 du CU)
- Zones humides présumées (article L.151-23 du CU)
- Secteur protégé en raison de la richesse du sol ou du sous-sol (article R.151-34 2° du CU)
- Constructions ou installations interdites le long des grands axes routiers (article L.111-6 du CU)
- Limitation de la constructibilité en raison de l'existence d'un PPR inondation - à préserver de toute urbanisation nouvelle (article R.151-34 1° du CU)
- Limitation de la constructibilité en raison de l'existence d'un PPR inondation - urbanisable sous conditions (article R.151-34 1° du CU)
- Secteur soumis à un aléa inondation (article R.151-34 1° du CU)
- Secteur soumis à un aléa minier (article R.151-31 2° du CU)
- Emplacement réservé (article L.151-41 du CU)
- Secteur comportant une Orientation d'Aménagement et de Programmation (articles L.151-6 et L.151-7 du CU)
- Liminaire de protection des commerces et des services (article L.151-16 du CU)
- Bâtiment en zone A et N pouvant faire l'objet d'un changement de destination (article L.151-11 2° du CU)

**Dispositions agricoles:**

- Bâtiment agricole générant un périmètre de réciprocité
- Périmètre de réciprocité



**Hauts Terres** communauté  
Terres de Volcan

PLUI  
Plan Local d'Urbanisme Intercommunal

Plan de secteur  
Cézallier et pays coupés

**3.1.1**  
**REGLEMENT GRAPHIQUE**  
Leyvaux - Planche Nord

Mars 2025  
Echelle 1:3 500

PRESCRIPTION  
Autorité de l'Etat  
Mars 2025

CAMPUS DEVELOPPEMENT  
Centre d'Affaires M&A, avenue n°4  
23, rue de la Gare  
63800 COURMAYON D'AUVERGNE  
Tél: 03 47 47 19 44  
Mail: urbanisme@campusd57.fr

**LÉGENDE**

Note: Tous les zonages et dispositions suivantes ne concernent pas toutes les communes

**Zonage réglementaire:**

- Ua - Zone urbaine multifonctionnelle correspondant aux centres-bourgs historiques
- Ub - Zone urbaine multifonctionnelle correspondant aux tissus bâtis hétérogènes
- Uc - Zone urbaine à dominante d'habitat correspondant aux extensions en périphérie des bourgs et des villages
- Ud - Zone urbaine à dominante de bâti traditionnel correspondant aux bourgs et aux villages
- Ue - Zone urbaine à vocation d'équipements publics ou d'intérêt collectif
- Uf - Zone de jardins ou d'espaces libres contigüe aux secteurs urbanisés
- Ug - Zone urbaine à vocation d'activités touristiques et de loisirs
- Uh - Zone urbaine à vocation d'activités économiques
- 1A1k - Zone à urbaniser à court terme pour accueillir de l'habitat
- 2A1k - Zone à urbaniser à long terme pour accueillir de l'habitat
- 1A1y - Zone à urbaniser à court terme pour accueillir des activités économiques
- 2A1y - Zone à urbaniser à long terme pour accueillir des activités économiques
- A - Zone agricole
- N - Zone naturelle et forestière
- Na - Secteur de la zone naturelle à vocation d'équipements d'intérêt public isolés
- Nb - Secteur de la zone naturelle à vocation d'activités de loisirs
- Nc - Secteur de la zone naturelle à vocation d'activités touristiques
- Npv - Zone naturelle dédiée à l'implantation de centrales photovoltaïques au sol
- Nsol - Zone naturelle à vocation de parc éolien

**Prescriptions particulières:**

- Patrimoine bâti menaçant à protéger (articles L.151-19 et L.122-11 du CU)
- Site protégé pour des motifs d'ordre culturel, historique ou architectural (article L.151-19 du CU)
- Réservoir de biodiversité à protéger (article L.151-23 du CU)
- Cours d'eau et ripisylves à préserver pour des motifs d'ordre écologique et paysager (article L.151-23 du CU)
- Zones humides avérées (article L.151-23 du CU)
- Zones humides présumées (article L.151-23 du CU)
- Secteur protégé en raison de la richesse du sol ou du sous-sol (article R.151-34 2° du CU)
- Constructions ou installations interdites le long des grands axes routiers (article L.111-6 du CU)
- Limitation de la constructibilité en raison de l'existence d'un PPR inondation - à préserver de toute urbanisation nouvelle (article R.151-34 1° du CU)
- Limitation de la constructibilité en raison de l'existence d'un PPR inondation - urbanisable sous conditions (article R.151-34 1° du CU)
- Secteur soumis à un aléa inondation (article R.151-34 1° du CU)
- Secteur soumis à un aléa minier (article R.151-31 2° du CU)
- Emplacement réservé (article L.151-41 du CU)
- Secteur comportant une Orientation d'Aménagement et de Programmation (articles L.151-6 et L.151-7 du CU)
- Linéaire de protection des commerces et des services (article L.151-16 du CU)
- Bâtiment en zone A et N pouvant faire l'objet d'un changement de destination (article L.151-11 2° du CU)

**Dispositions agricoles:**

- Bâtiment agricole générant un périmètre de réciprocité
- Périmètre de réciprocité

